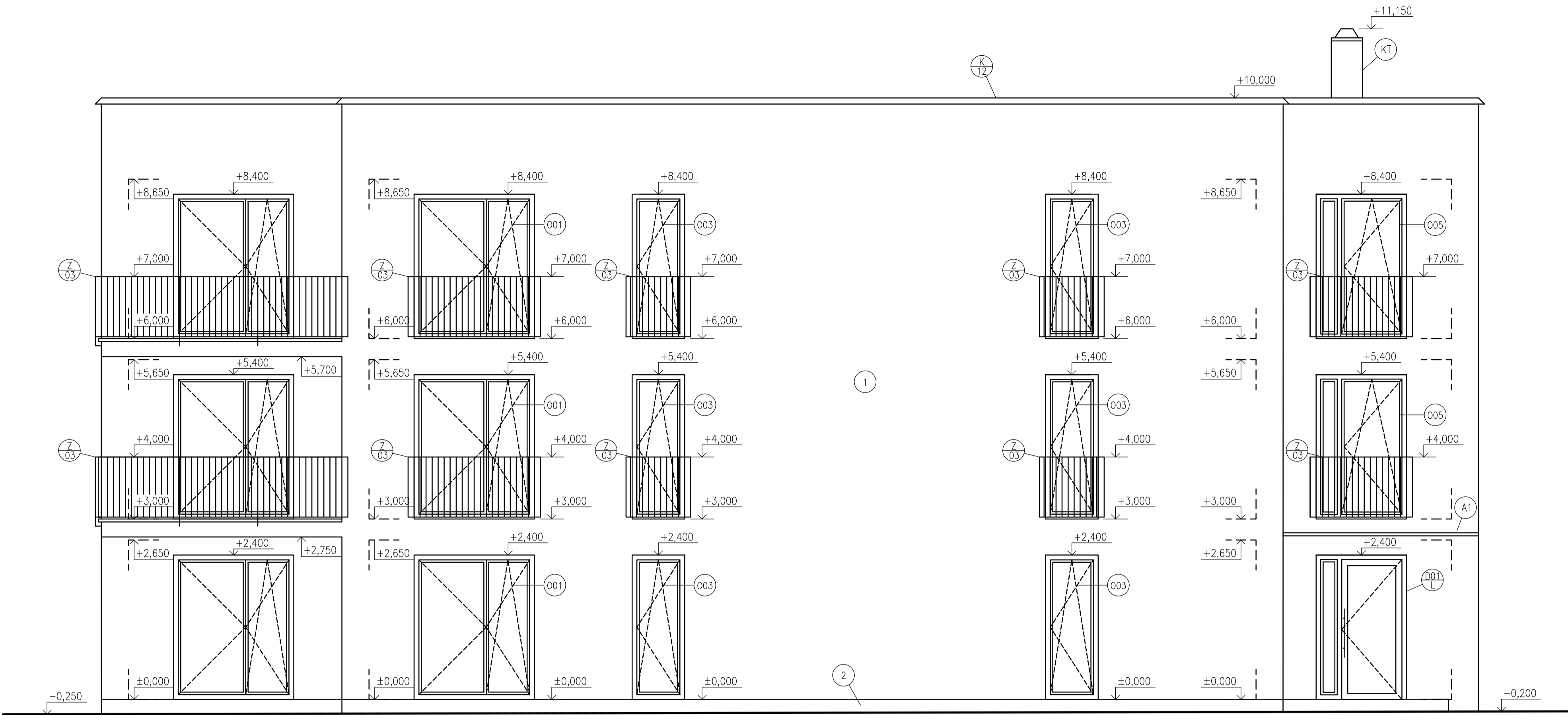


VÝCHODNÍ POHLED  
M 1:50



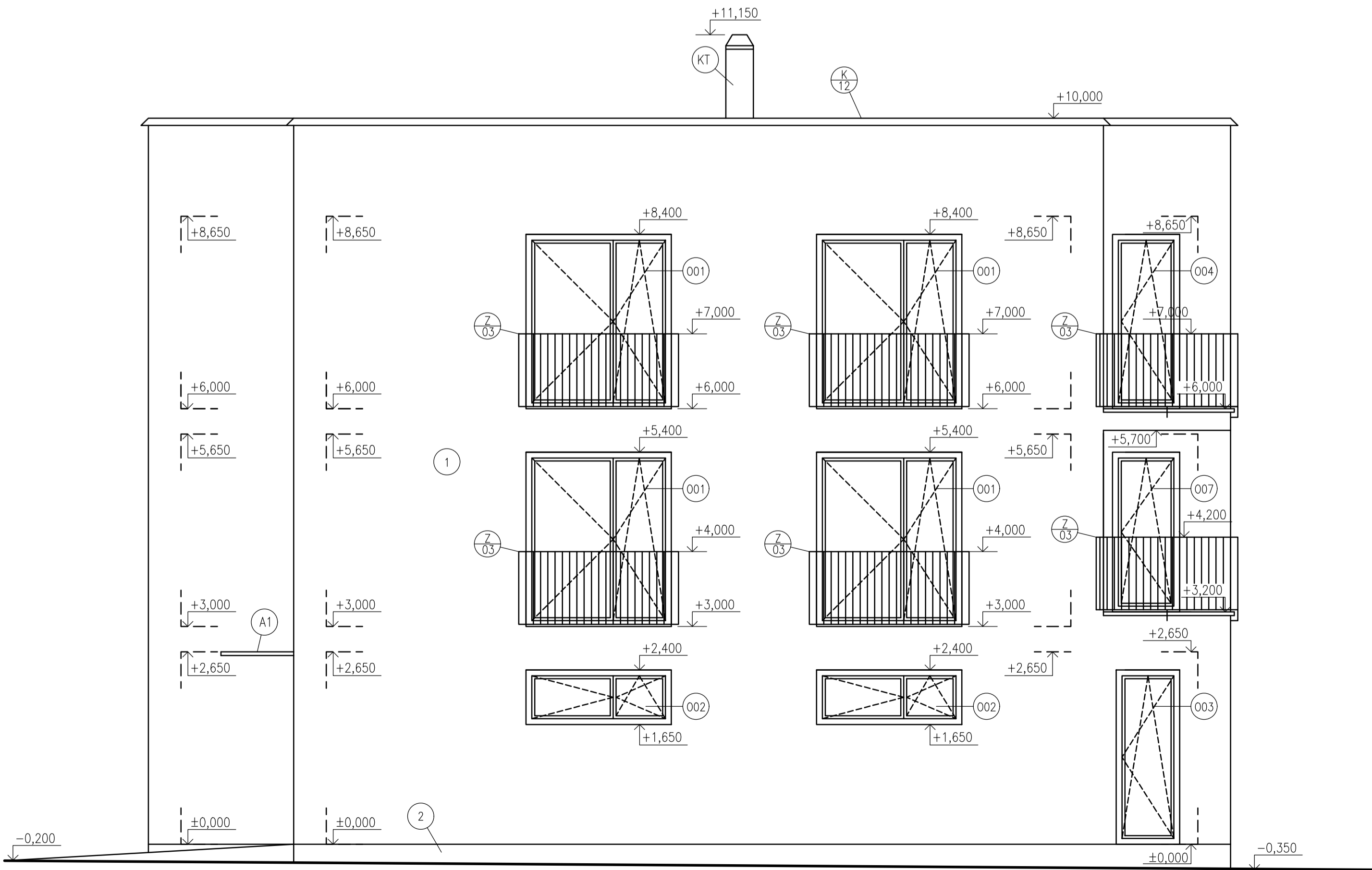
LEGENDA MATERIÁLŮ

- 00X VÝPLNĚ OKENNÍCH OTVORŮ – PLASTOVÉ OKNO VEKRA S IZOLAČNÍ TROJSKLEM, RÁM BARVY ANTRACITOVÁ ŠED, VNĚJŠÍ PARAPET Z POZINKOVANÉHO PLECHU
- 001 VSTUPNÍ DVEŘE VEKRA PLASTOVÉ S IZOLAČNÍ TROJSKLEM, RÁM BARVY ANTRACITOVÁ ŠED
- 012 VSTUPNÍ DVEŘE VEKRA PLASTOVÉ S IZOLAČNÍ TROJSKLEM, RÁM BARVY ANTRACITOVÁ ŠED
- KT KOMINOVÉ TĚLESO VLÁKNOBETON, BARVA ŠEDÁ
- 03 OCELOVÉ ZÁBRADLÍ, ŽÁROVÝ ZINEK
- A1 ZASTŘEŠENÍ VCHODU STŘÍŠKOU S NEREZOVÝMI TÁHLY A ČIRÝM SKLEM


LEGENDA POVRCHŮ

- 1 VNĚJŠÍ OMÍTKA BAUMIT SILIKON TOP, BARVA BILÁ
- 2 VNĚJŠÍ OMÍTKA BAUMIT MOSAIK TOP, ODSTIN M 330 ELBRUS

SEVERNÍ POHLED  
M 1:50



0,000 = 377,500 m n.m., B.p.v. / SOUŘADNICOVÝ SYSTÉM S–JTSK

DRUH PRÁCE	BAKALÁŘSKÁ PRÁCE			
VYPRACOVAL	RADKA ROUSKOVÁ			
KONTROLOVAL	Ing. ROMAN BRZON, Ph.D.			
STAVEBNÍK	Město Lanškroun, nám. J. M. Marka 12, 563 01 Lanškroun			
MÍSTO STAVBY	Lanškroun, kat. území Dolní Třešňovec, parc. č. 3326/59			
NÁZEV STAVBY	BYTOVÝ DŮM V LANŠKROUNĚ			
STAVEBNÍ OBJEKT	SO 01 BYTOVÝ DŮM A		FORMÁT	8 A4
ČÁST	ARCHITEKTONICKO-STAVEBNÍ ŘEŠENÍ		DATUM	5/2020
OBSAH:	POHLED SEVERNÍ, POHLED VÝCHODNÍ		STUPEŇ PD	DPS
			MÉRÍTKO	Č. VÝKRESU
			1:50	D.1.1.07